

4項必要的飼主責任 為貓咪做到！

認養後請恪守合約內容，善待終養貓咪，以免觸法。

決定認養後，貓咪就是你要一輩子守護的家人，無論任何狀況，都請不要拋下他們，當一個負責任的認養人！



終養不棄養

貓咪跟我們一樣，都需要乾淨的食物與飲水才不會生病，請每天更換，為貓咪的健康把關！

乾淨的食物與飲水



貓咪非常喜歡在窗邊看風景，門窗防護可以避免貓咪墜樓或跑走，請為你的貓咪提供一個安全觀景的空間！



門窗防護

請依照認養約定，前3個月固定每週更新至少1張貓咪近照至官網幸福回報專區，與所有關心貓咪的朋友分享~



幸福回報

步驟 1、2、3

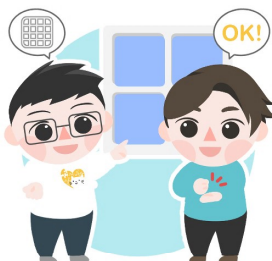
認養真簡單！



1 預約參訪

預約時間到拼圖喵與貓咪互動，尋找適合自己的貓咪，並填寫【認養意向書】。

* 參訪須於 2 天前預約



2 家訪評估

拼圖喵工作人員將前往認養人居所，進行門窗防護評估與環境擺設建議。



3 帶貓回家

若前兩步驟順利完成，就可以排定時間帶貓咪回家啦！

聯絡我們

* 參訪須於 2 天前預約

f 拼圖喵中途之家

☎ (02)2920-8829

📍 新北市永和區中興街10巷5弄30號1樓



社團法人

拼圖喵 生命平權
推廣協會

認養須知



支持拼圖喵



貓便當菜



認養前CHECK! 我確定我可以



我已經年滿20歲

可以為我的行為負責

我有穩定的經濟基礎

可持續支付貓咪日常開銷
與醫療



我絕不棄養我的貓

無論未來人生如何規劃
或異動

我已經徵得親友同意

含同居之家人、室友或房東



超級重點!

這裡老師一定會考!(誤)

Q1. 該怎麼在拼圖喵認養貓咪呢?

提前兩天預約跟貓互動，若有喜歡的貓咪可上拼圖喵官網填寫認養意向書，待拼圖喵審核通過後，再進行家訪(門窗防護部分)及認養合約的簽署。

認養後請恪守合約內容。善待終養貓咪。以免觸法。

Q2. 怎麼知道自己適不適合養貓呢?

通常以下情況較不建議養貓：

1. 對貓毛、貓屑過敏
2. 常常需要到外地出差，且無人可幫忙照顧貓
3. 淺眠，容易被細微聲音吵醒

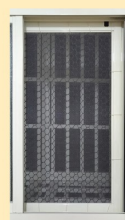
Q3. 什麼是門窗防護?

門窗防護是指在門窗上施作必要安全措施，以防貓咪走失或墜樓傷亡，非常重要。一般住家的紗窗只能防蚊蟲進出，無法防貓咪抓破，對貓咪亦不具防護功能。

以下提供簡易門窗防護施作方法：



陽台鐵窗



紗窗



一般窗戶

所需材料：



網格/網架



束線帶



長尾夾(大)

給新手飼主的 5個建議!

✓ 養老基金DIY



只要每天存下20元，每個月就為貓咪存下\$600元的醫療基金!日後貓咪若因年老或疾病需要高額醫療支出也能輕鬆支應!

✓ 使用硬殼外出籠



除了貓咪不易破門逃出以外，若籠子不慎摔下，也可以保護貓咪的安全。

✓ 濕食常保健康



貓咪是天生的獵人，喜歡透過食物來獲得水分。建議以罐頭等濕食為主，讓貓咪在飲食中攝取水分，減少未來罹患腎臟方面疾病的風險。

✓ 開門注意腳邊



進出時優先注意門邊是否有貓咪，才不會撞到貓咪或是讓貓咪跑出去。

✓ 審慎評估嚎叫難題



貓咪可能因對新環境不安而持續嚎叫，此時需要耐心陪伴一段時間。或可以考慮再領養一隻貓，讓貓咪們能彼此陪伴以解難題。若屬於淺眠者，則較不建議飼養貓咪。